

السند 1

في نادي الرياضة لعب تلاميذ مدرسة طيبة مباراة كرة القدم، دار الشوط الأول قبل غروب الشمس والسدء!-! النَّاذ بعد غروبها في ليلة مقمرة تحت الأضواء الكاشفة.

1- أستخرج مصدرا طبيعيا مضاء مذكورا في السند:

1 مد

□ □ □

1 مد

□ □ □

1 مد

□ □ □

2- أضع علامة x في الخانة المناسبة.

المصادر الضوئية	مضيء	مضاء	اصطناعي	طبيعي
الشمعة				
البرق				

3- أذكر جسما شفافا يسمح للتلاميذ بمتابعة المباراة:

1 مد

□

4- أصلح الخطأ

• الجسم الشفاف هو الذي يسمح بمرور الضوء جزئيا و لا نرى من خلاله بوضوح.

.....
.....

• يتحول الجسم الشفاف إلى عاتم كلما نقص سمكه.

3 مد

□ □ □

.....
.....

ينتشر الضوء في الضباب حسب خطوط مستقيمة

.....
.....

5- أكمل الفقرة التالية بالعبارات المناسبة .

تتم عملية الرؤية بتوفير ثلاثة عناصر : و و

2 مد

□ □ □

السند 2

اندهش أحد المشاهدين من وجود عضلات بارزة عند اللاعبين.
6- أكمل بما يناسب .

— تقلصت - الساعد - ارتخت - انبسط - الساق - الأمامية -



انعطف الطرف العلوي الأيسر ف..... العضلة
الأمامية وجرت عظام و
العضلة الخلفية.

2 مد

2 مد

..... الطرف السفلي إذ تقلصت العضلة
فجرت عظام وارتخت العضلة الخلفية.

7- أربط بسهم:

- دائرية
- مسطحة
- مغزلية
- قصيرة
- ثابتة
- متحركة

- مفاصل الأطراف
- عضلة حدقة العين
- عضلة الكتف
- عضلات الأطراف
- مفاصل الجمجمة
- عظام الفقرات

2 مد

2 مد

2 مد

8- أكتب أمام الجمل التالية "صواب" أو "خطأ" و أعلل .

- عضلة حدقة العين إرادية.

أعلل

2 مد

- عضلة الفك السفلي إرادية.

أعلل

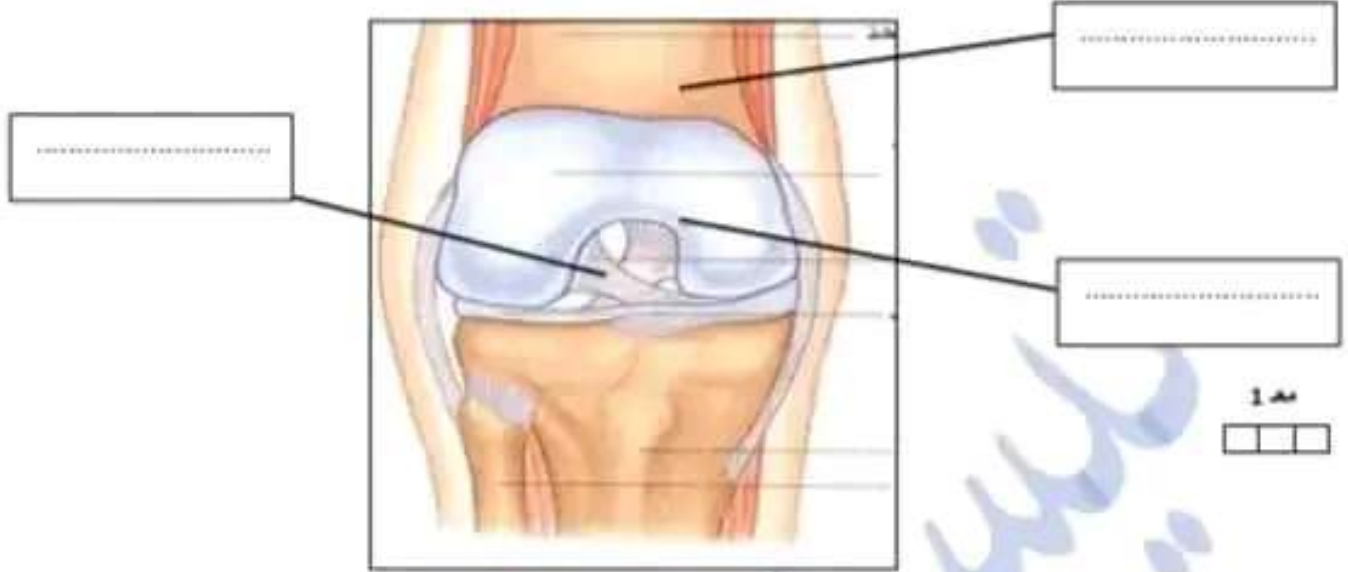
9- أكمل الجمل التالية بالتعليل المناسبة.

- أحافظ على عظام الجمجمة لأنّ وظيفتها
- أتعرف على الحيوانات من خلال هيكلها العظمي لأنّ وظيفته

2 مد

السند 3

10- أتأمل المشهد الموالي وأكتب في الفراغات عبارات مناسبة.



مفصل الركبة

السند 4

11- أتأمل المشاهد التالية وأكمل بما يناسب

عضلة
الساق



الوظيفة:.....
نوع العضلة:.....
حركة المفاصل :

الحوادث التي تصيب العضلة:
.....

القفس
الصدري

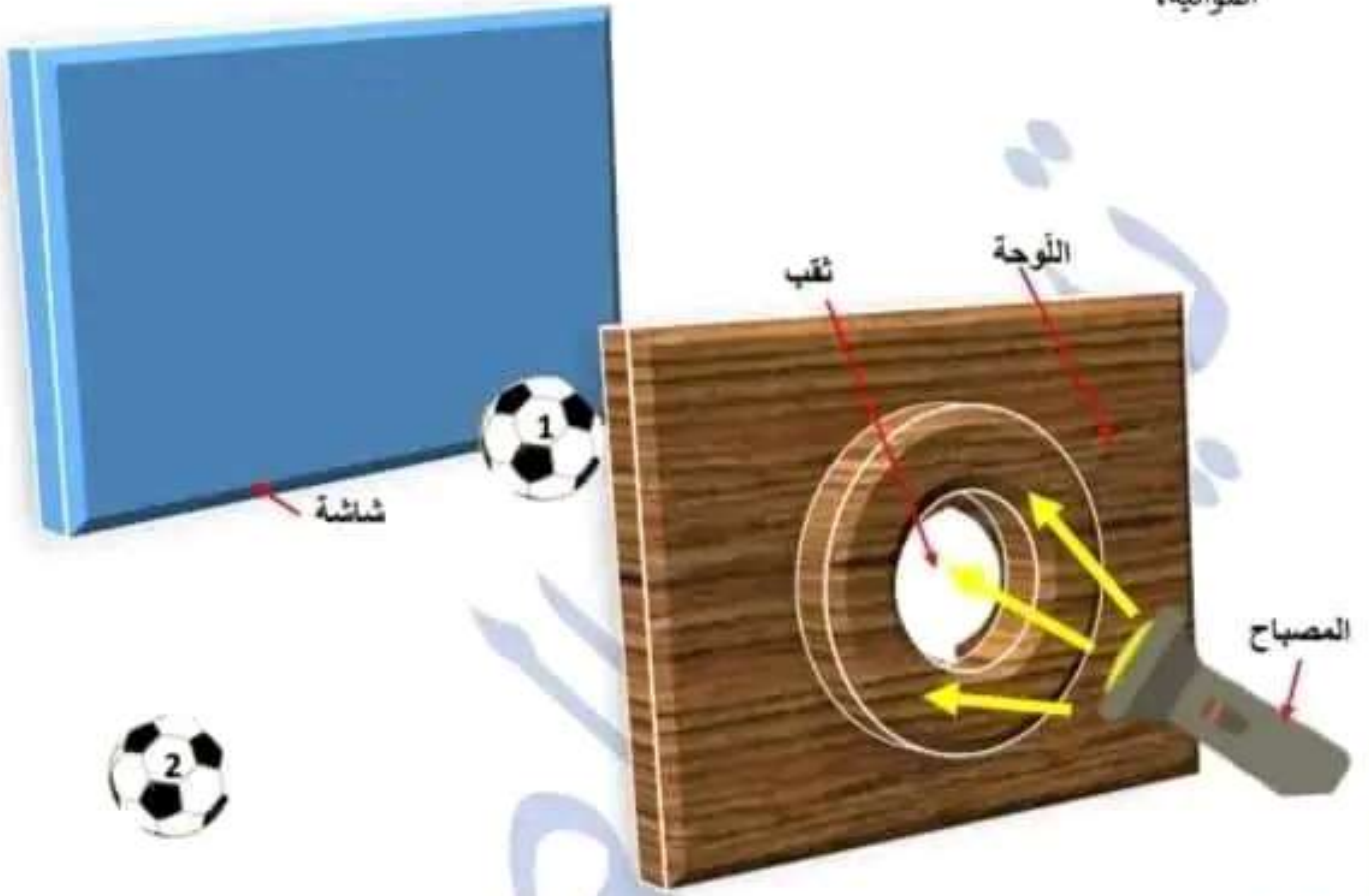


الوظيفة:.....
نوع العظام:.....
حركة المفاصل :

الحوادث التي تصيب العظام:
.....

السند 5

قام أحد التلاميذ بوضع لوحة مثقوبة أمام مصباح كهربائي شاشة وكرتين كما هو مبين بالتجربة الموائية،



12- أذكر رقم الكرة المضاءة :

أعلل :

13- أكمل بما يناسب :

الكرة رقم 1 جسم يستعد من
وفتعاكسه وتتم

في المرحلة الثانية من التجربة حذف اللوحة .

14- أحدد الكرة التي ستحدث ظلاً على الشاشة :

أعلل :

15- أرسم الظل على الشاشة .

الإصلاح

السند 1

في نادي الرياضة لعب تلاميذ المدرسة مباراة كرة القدم، دار الشوط الأول قبل غروب الشمس والشوط الثاني بعد غروبها في ليلة مقمرة تحت الأضواء الكاشفة. أستخرج مصدرا طبيعيا مضاء مذكورا في السند: **القمر**.....

1 مد
□ □ □

1 مد
□ □ □

1 مد
□ □ □

17- أضع علامة x في الخانة المناسبة.

المصادر الضوئية	مضيء	مضاء	اصطناعي	طبيعي
الشمعة	X		X	
البرق	X			X

18- أذكر جسما شفافا يسمح للتلاميذ بمتابعة المباراة: **الهواء**.....

1 مد
□

19- أصلح الخطأ

- الجسم الشفاف هو الذي يسمح بمرور الضوء جزئيا ولا نرى من خلاله بوضوح.
- **الجسم الشفاف هو الذي يسمح بمرور الضوء كليا ولا نرى من خلاله بوضوح.**
- يتحول الجسم الشفاف إلى عاتم كلما نقص سمكه.
- **يتحول الجسم الشفاف إلى عاتم كلما ازداد سمكه.**
- ينتشر الضوء في الضباب حسب خطوط مستقيمة .
- **ينتشر الضوء في الهواء حسب خطوط مستقيمة .**

3 مد
□ □ □

20- أكمل الفقرة التالية بالعبارات المناسبة .

تتم عملية الرؤية بتوفير ثلاثة عناصر: **العين السليمة** و **مصدر الضوء** و **الجسم المضاء**.

2 مد
□ □ □



السند 2

اندهش أحد المشاهدين من وجود عضلات بارزة عند اللاعبين.

-21 أكمل بما يناسب .

— تقلصت - الساعد - ارتخت - انبسط - الساق - الأمامية -



انعطف الطرف العلوي الأيسر ف.... **تقلصت** العضلة
الأمامية و جرت عظام **الساعد**.... و .. **ارتخت**
العضلة الخلفية.

2 مد

.. **انبسط**.. الطرف السفلي إذ تقلصت العضلة .. **الأمامية**
فجرت عظام **الساق**.... و ارتخت العضلة الخلفية.

2 مد

-22 أربط بسهم:

- | | |
|----------|-------------------|
| • دائرية | • مفاصل الأطراف |
| • مسطحة | • عضلة حدقة العين |
| • مغزلية | • عضلة الكتف |
| • قصيرة | • عضلات الأطراف |
| • ثابتة | • مفاصل الجمجمة |
| • متحركة | • عظام الفقرات |

2 مد

2 مد

2 مد

-23 أكتب أمام الجمل التالية "صواب" أو "خطأ" و أعلل .

• عضلة حدقة العين إرادية. **خطأ**

أعلل. **لأن الإنسان لا يستطيع التحكم بها**

2 مد

• عضلة الفك السفلي إرادية. **صواب**

أعلل.... **لأن الإنسان يستطيع التحكم بها**

-24 أكمل الجمل التالية بالتعليل المناسبة.

* أحافظ على الجمجمة لأنّ وظيفتها **حماية الدماغ**

2 مد

* أتعرف على الحيوانات من خلال هيكلها العظمي **لأنّ وظيفته تحديد الشكل.**

السند 3

25- أنامل المشهد الموالي و أكتب في الفراغات عبارات مناسبة.



السند 4

26- أنامل المشاهد التالية و أكل بما يناسب

عضلة
الساق



الوظيفة:.....**الحركة**.....
نوع العضلة:.....**مغزلية**.....
حركة المفاصل :**متحركة**.....
الحوادث التي تصيب العضلة:
التمدد / التمزق العضلي / الانفصام

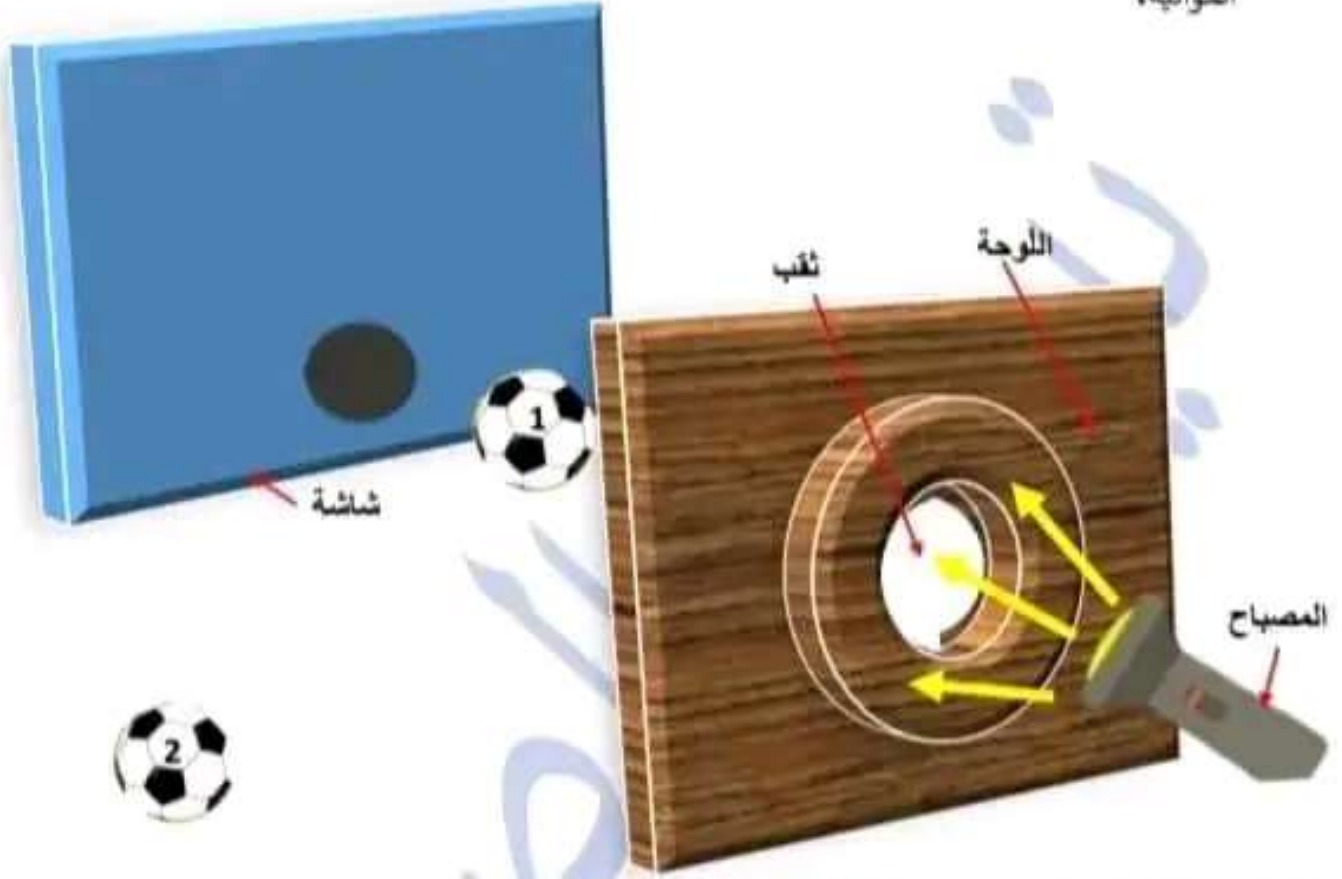
القفس
الصدري



الوظيفة:.....**حماية القلب و الرئتين**.....
نوع العظام:.....**مسطحة**.....
حركة المفاصل :**نصف**
متحركة.....
الحوادث التي تصيب العظام: .
الكسور : التامة و الغير التامة / المفتوحة
و المغلقة / المفتتة.

السند 5

قام أحد التلاميذ بوضع لوحة مثقوبة أمام مصباح كهربائي شاشة وكرتين كما هو مبين بالتجربة الموائية،



27- أذكر رقم الكرة المضاءة : رقم 1

أعلل : لأن 1- اللوحة جسم عاتم لا يسمح بمرور الضوء إلى الكرة رقم 2
2- الضوء الصادر عن المصباح ينتشر في شكل خطوط مستقيمة حيث الكرة رقم 1 و الثقب الذي باللوحة
و الحزمة الضوئية على نفس الاستقامة .

28- أكمل بما يناسب :

الكرة رقم 1 جسم... عاتم... يستمد... الضوء... من المصباح الكهربائي.....
و فتعكسه و تتم ... الزوية ..

في المرحلة الثانية من التجربة حذف اللوحة .

29- أعدد الكرة التي ستحدث ظلًا على الشاشة : . رقم 1

أعلل : لأن المصباح و الكرة و الشاشة على نفس الاستقامة
الكرة رقم 2 و المصباح و الشاشة ليسوا على نفس الاستقامة .

30- أرسم الظل على الشاشة .

المستوى: الخامسة

تقييم مكتسبات التلاميذ في نهاية السداسي
الأول جانفي 2018
المادة: الإيقاظ العلمي

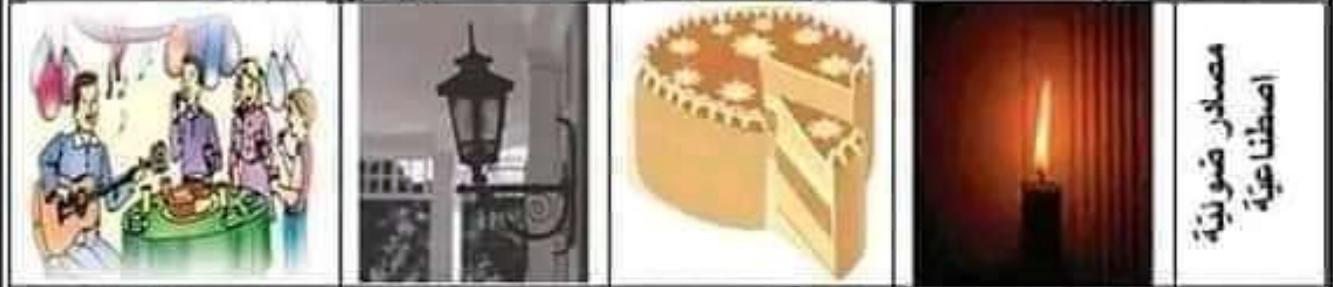
دائرة جفال 1 لغة العربية
المدرسة شارع بورقيبة
زاوية فطنش
إعداد خالد الجبدي

المدة: 60 دق

العدد: 20

الاسم واللقب:

السند الأول: احتفلت مريم بعيد ميلادها الرابع فأعدت الأم مرطبة ووضعت فوقها أربع شمعات وأطفأت المصابيح الكهربائية فغنى الحاضرون وأشعلوا الشمعاريخ.
التعليمة 1: أضع علامة تحت الصورة الدخيلة ثم أصنف الصور في الجدول:

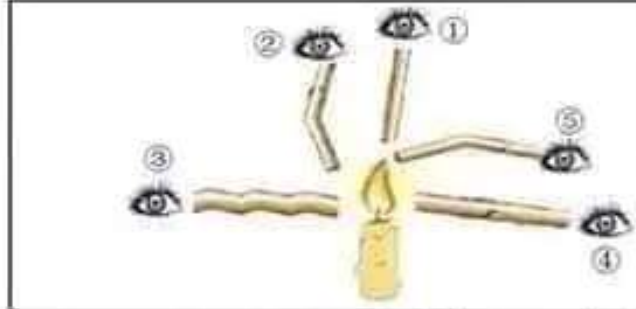


مصادر ضوئية
اصطناعية

الأطفال مرطبة شمعة
مصباح كهربائي أجسام مضيئة

أجسام مضاءة	أجسام مضيئة
.....
.....
.....

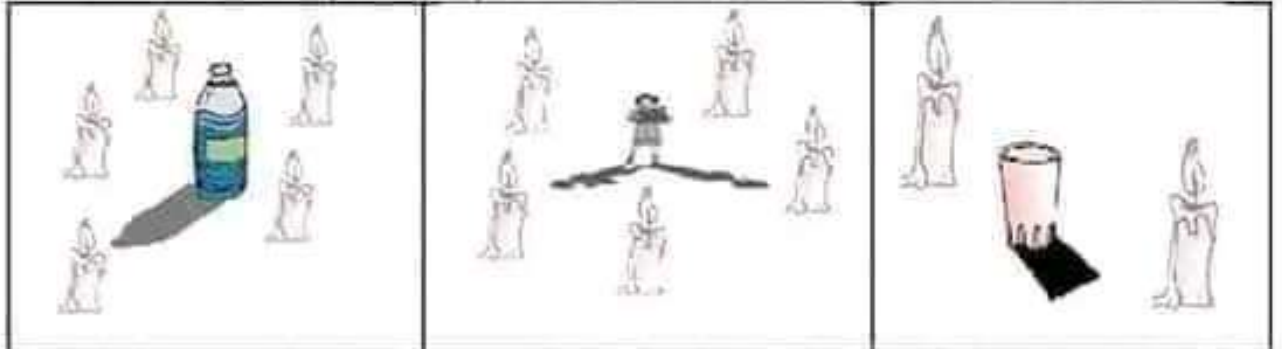
التعليمة 2: أتأمل الرسم و أحيط العين التي يمكن أن ترى ضوء الشمعة من خلال الأنبوب ثم أعلل:



العين التي يمكنها رؤية الشمعة هي
.....:

لأن:

التعليمة 3: ألون صورة الشمعة المناسبة للظل المرسوم لكل جسم:



التعليمة 4: لماذا كان الظل ② أطول من الظل ① رغم أن لدينا نفس الجسم؟ أرسم المصدر الضوئي في كل حالة.



②



①

السند الثاني: كان سليم يعاني من السمنة حتى صار يشكو الآما في عظامه ومفاصله فنصحته الطبيب بالتخلي عن العادات الغذائية السلبية وممارسة أنشطة بدنية، فواظب على رياضة العدو حتى صار لديه جسم رياضي قوي العضلات .
التعليمة 1: ألون الإفادات الصحيحة:
للهيكل العظمي عدة وظائف منها:

تيسير عملية التنفس

تحديد شكل الجسم

مساعدة الجسم على الحركة

تنمية الحواس



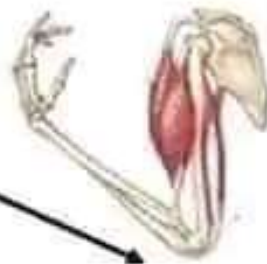
قصيرة

طويلة

طويلة

التعليمة 3: أحدد حالة كل عضلة في الحركتين التاليتين بشطب الإفادات الخاطئة:

الحالة ② (ترتخي-
تقلص) العضلة ذات
قرووس و (ترتخي-
تقلص) العضلة ذات
الرأسين في حركة
(الانبساط-الانعطاف)



الحالة ① (ترتخي-
تقلص) العضلة ذات
قرووس و (ترتخي-
تقلص) العضلة ذات
الرأسين في حركة
(الانبساط-الانعطاف)

التعليمة 4: أستعين بالصورة و أجيب عن السؤال:

في أي نوع من الكسور لا يضع الطبيب جبيرة الجبس مباشرة بعد الإصابة؟ أعلل إجابتي.



.....

.....

.....

.....

مع 2

التعليمة 5: أتاقل صور مفصل الكتف في حالة الإصابة بخلع ثم أجيب عن الأسئلة:

1- ما الذي يحدث لرأس العظم والأربطة المفصليّة في هذه الإصابة؟



.....

2- ما الذي يجب عمله لشفاء العصاب بحدوث خلع؟

.....

.....

مع 2

التعليمة 6: أشطب الخطأ و أصلحه:

يساعد غضروف المفصل على نمو العظام.

تعمل العضلات الهيكلية بالتوازي: إذا تقلصت واحدة تنقلص الأخرى.

مفاصل العمود الفقري ثابتة.

.....

جدول إسناد الأعداد

معيار التميز	معيار الحد الأدنى															
	مع 2	مع 3	مع 4	مع 5	مع 6	مع 7	مع 8	مع 9	مع 10	مع 11	مع 12	مع 13	مع 14	مع 15	مع 16	
العدم التلك	0	0	0	0	0	0	0	0	0	0	0	0	0	0	0	
تكون التلك الأدنى	1	1	2,5	2	1,5	1	0,5	4,5	4	3,5	3	2,5	2	1,5	1	0,5
التلك الأدنى	3	2	2	3	3	3	3	5	5	5	5	5	5	5	5	5
التلك الأقصى	5	4	3	4,5	4	3,5	3	7,5	7	6,5	6	5,5	5,5	5,5	5,5	5,5

مع 3

تقييم مكتسبات التلاميذ في نهاية الثلاثي الأول

الاسم:

اللقب:

القسم:

الستد عدد 1: شارك رامي أفراد عائلته في نزهة إلى إحدى المناطق الطبيعية الخلابة في بلادنا. انطلقت السيارة بهم في الصباح الباكر، وفي الطريق اضطر الأب إلى إنارة منارات السيارة والتخفيف من السرعة فتعجب رامي من ذلك وقال لأبيه: «لقد عهدتكَ تضيء المنارات ليلاً فلماذا تضيئها نهاراً يا أبي؟»
التعليمة 1-1: أجب عن سؤال رامي.

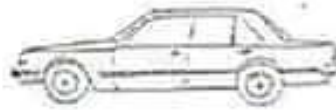
2 معد

|

التعليمة 1-2: أرسم مسار ضوء منارتي السيارة.

1 معد

|



التعليمة 1-3: أعلل رسمي:

2 معد

|

الستد عدد 2: اشتدت حرارة الشمس بعد الظهر فتوجه أفراد العائلة إلى الشاطئ ... صاح رامي: «انظروا! إنها سُميكتات تسبح في الماء!»
التعليمة 1-2: كيف تمكن رامي من رؤية الأسماك؟

2 معد

|

الستد عدد 3: لعب الأطفال على الشاطئ فأرأوا ظلالهم على الزمال.
التعليمة 1-3: أحدد العناصر التي ساهمت في تكون الظل.

1 معد

|

التعليمة 2-3: أكتب بما يناسب:

1 معد

|

الستد عدد 4: في آخر النهار استعد أفراد العائلة للرجوع... وفي طريق العودة أسدل الليل ستاره وبان القمر والنجوم فأنار الأب منارات السيارة.
التعليمة 1-4: أحدد المصادر الضوئية المذكورة في الستد وأكتبها في الجدول.

1 معد

|

مصادر ضوئية اصطناعية

مصادر ضوئية طبيعية

.....
.....

التعليمة 2-4: أشطب العنصر الدخيل:

1 معد

|



التعليمة 3: أربط بالتعليل المناسب:

القمر يبعث الضوء من ذاته.
القمر جسم مضيئ.
القمر يعكس الضوء الذي يتلقاه من الشمس.

رأى الأطفال القمر ليلاً لأن:

2 مع
1

التعليمة 4: أصلح الخطأ:

❖ تتم عملية الرؤية بتوفر العين السليمة فقط.

3 مع

❖ يصير الجسم الشفاف شاماً ثم عاتماً بتناقص سمكه.

❖ الأجسام الشافة يجتازها الضوء كلياً.

جدول إسناد الأعداد

مع التميز	معايير الحد الأدنى								المعايير
	مع 2				مع 1				
3 مع	0				0				مستويات التملك
1.5	0				0				انعدام التملك
3	3	2	1	5	4	3	2	1	دون التملك الأدنى
	4				6				التملك الأدنى
5	6	5	9	8	7				التملك الأقصى



المدرسة: الرابطة.	الثلاثي الأول 2008/2007	الإيقاظ العلمي: السنة الخامسة
-------------------	----------------------------	----------------------------------

السند الأول: أطفنت المصابيح ودخلت الأم بخيزة المرطبات، تزينها الشموع المشتعلة، إله عيد ميلاد فرح، غنى الحاضرون وأشعلوا الشماريخ.

التعليمة الأولى: أشطب النخيل.

خبزة المرطبات	× الطاولة
الشموع	× الأطفال
الشماريخ	× المصابيح الكهربائية

اجسام مضيئة

السند الثاني: احتفاء بضيوفها أحضرت فرح طاولة ووضعت فوقها خبزة وصحونا خزفية وملاعق من النحاس، وكؤوسا من البلور العادي و مشروبات غازية.

التعليمة الأولى: أكتب الجسم المسطر في الوادي المناسب.

وسط شفاف	وسط عاتم	وسط شفاف
.....

السند الثالث: بعدما حضر أحمد الحفل عاد إلى منزلهم، فتح باب غرفته وضغط على الزر الكهربائي فلم يرسل المصباح نورا كهربائيا، فلم يبصر أحمد شيئا.

التعليمة الأولى: لأن عملية الإبصار تستوجب:

.....

السند الرابع: أحضر أحمد شمعة من المطبخ، وأشعلها لمراجعة دروس الإيقاظ العلمي وإنجاز بعض التمارين فوجد عدة أسئلة، حاول الإجابة عنها.

التعليمة الأولى: أكمل:

ينتشر الضوء في الأوساط الشفافة المتجانسة

التعليمة الثانية: في مكان مظلم سلط نزار على سالم نور المكشاف .
— من من الشخصين لا يرى الآخر بوضوح ؟ ولماذا؟

التعليمة الثالثة: أنجز أحد التلاميذ تمرينا في الإيقاظ العلمي على النحو التالي:

— مصادر ضوئية اصطناعية: + مصباح نطفي

+ مكشاف

+ بركان

— مصادر ضوئية طبيعية:

◦ برق

◦ شمس

◦ نجمة

◦ هلال

◊ الأوساط الشفافة تمكنا من رؤية غير واضحة للأجسام :
÷ أكتشف الخطأ و أصلحه.

مع 3		مع 2		مع 1		المعايير
م.ع	إ.ص	م.ع	إ.ص	م.ع	إ.ص	التملك
0	0	0	0	0	0	انعدام التملك
1	1	1	1	1	2-1	د.التملك الأدنى
2	2	1.5	2	1.5	4-3	التملك الأدنى
4	3	3	3	3	6-5	التملك الأقصى

المجموع:

الإسم:

اللقب:



المدرسة: الرابطة.	الثلاثي الأول 2008/2007	الإيقاظ العلمي: السنة الخامسة
-------------------	----------------------------	----------------------------------

السند الأول: أطفنت المصابيح ودخلت الأم بخبزة المرطبات، تزينها الشموع المشتعلة، إله عيد ميلاد فرح، غنى الحاضرون وأشعلوا الشماريخ.

التعليمة الأولى: أسطب النخيل.

خبزة المرطبات	× الطاولة
× الشموع	× الأطفال
× الشماريخ	× المصابيح الكهربائية

اجسام مضيئة

السند الثاني: احتفاء بضيوفها أحضرت فرح طاولة ووضعت فوقها خبزة وصحونا خزفية وملاعق من النحاس، وكؤوسا من البلور العادي و مشروبات غازية.

التعليمة الأولى: أكتب الجسم المسطر في الوادي المناسب.

وسط شفاف	وسط عاتم	وسط شفاف
.....

السند الثالث: بعدما حضر أحمد الحفل عاد إلى منزلهم، فتح باب غرفته وضغط على الزر الكهربائي فلم يرسل المصباح نورا كهربائيا، فلم يبصر أحمد شيئا.

التعليمة الأولى: لأن عملية الإبصار تستوجب:

.....

السند الرابع: أحضر أحمد شمعة من المطبخ، وأشعلها لمراجعة دروس الإيقاظ العلمي وإنجاز بعض التمارين فوجد عدة أسئلة، حاول الإجابة عنها.

التعليمة الأولى: أكمل:

ينتشر الضوء في الأوساط الشفافة المتجانسة

التعليمة الثانية: في مكان مظلم سلط نزار على سالم نور المكشاف .
— من من الشخصين لا يرى الآخر بوضوح ؟ ولماذا؟

التعليمة الثالثة: أنجز أحد التلاميذ تمرينا في الإيقاظ العلمي على النحو التالي:

— مصادر ضوئية اصطناعية: + مصباح نطفي

+ مكشاف

+ بركان

— مصادر ضوئية طبيعية:

° برق

° شمس

° نجمة

° هلال

◊ الأوساط الشفافة تمكنا من رؤية غير واضحة للأجسام :
÷ أكتشف الخطأ و أصلحه.

مع 3		مع 2		مع 1		المعايير
م.ع	إ.ص	م.ع	إ.ص	م.ع	إ.ص	التملك
0	0	0	0	0	0	انعدام التملك
1	1	1	1	1	2-1	د.التملك الأدنى
2	2	1.5	2	1.5	4-3	التملك الأدنى
4	3	3	3	3	6-5	التملك الأقصى

المجموع:

الإسم:

اللقب:

