

كلفه المرقطبات

$$294620 = 3420 + 1220 + 1360 + 760 + 28780$$

أحقق الإنجاز

← ما يكفيه الجاه الذي كان بحوزته؟

← ما سيدفعه الكراسي بالجاهز 288 د

← إمداد المرقطبات 294620 م

← كراء قاعة أفراح 2398 د

$$\text{ما سيدفعه : } 288000 + 294620 + 239800 =$$

2980620 م

نعم لأن 300000 م < 2980620 م

بشير العزاز الكيلومترى للحافلة عند الوصول إلى صفاقس



صفاقس | صفاقس
العدّاد ؟
سوسة

1 ط) $937128 = 150 + 142 + 24 + 936812$ كم
2 ج) $937128 = 24 + 2 \times (150 + 142) + 936520$ كم

وضعية 034 : حط

سامية بن صالح

- عدد الأكياس :

$63 = 60 : 3780$ كيس

- عدد السفرات :

أحوّل 10 ق = 1000 كغ

$3780 : 1000 \approx 4$ سفرات

حمولة الشاحنة في السفرة الأخيرة :

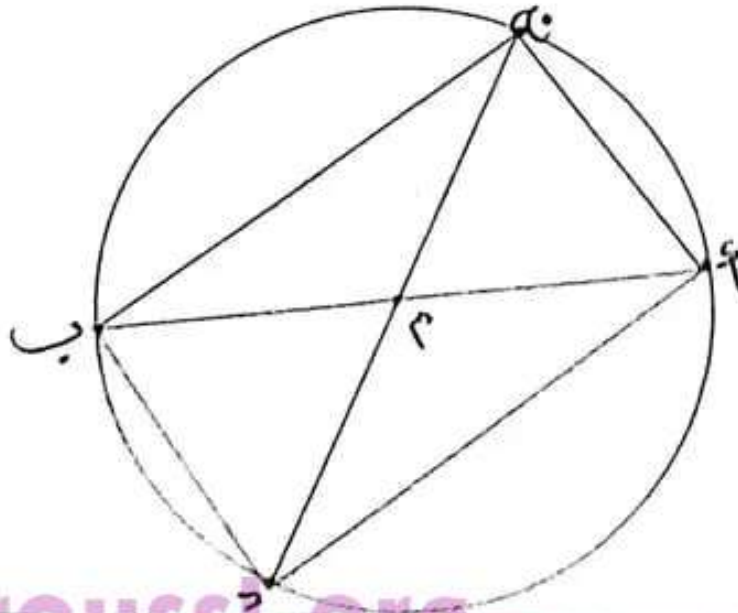
$780 = (3 \times 1000) - 3780$ كغ

وضعية 044 : حط

النقاط أ ، م ، ب على استقامة واحدة

• الرباعي (أ ج ب د) يمثل مستطيلاً زواياه قائمة وأضلاعه متقايسة ومتوازية مثلى .

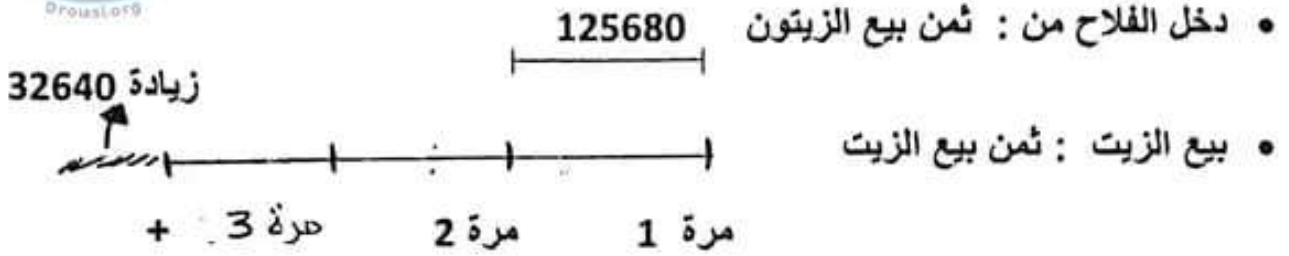
وهو مستطيل لأن قطريه متقايسان وغير متعامدين .





الرسمة البياني

وضعية 01



$$409680 = 32640 + (3 \times 125680)$$

$$\downarrow$$

$$377040$$

• دخل الفلاح من بيع الزيتون والزيت

$$535360 = 125680 + 409680$$

• قيمة مصاريف الجني :

$$31420 = 4 : 125680$$

• قيمة مصاريف النقل والعصر والمعدات

$$98040 = 35200 + (2 \times 31420)$$

$$\downarrow$$

$$62840$$

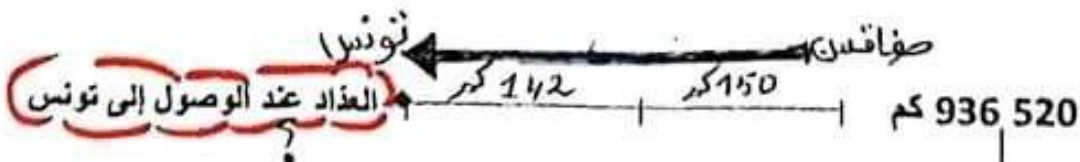
• دخله الصافي :

$$405900 = (98040 + 31420) - 535360$$

$$\downarrow$$

$$129460$$

وضعية 02



العزاز عند الانطلاق

يشير العزاز الكيلومتری للحافلة عند الوصول إلى تونس :

$$936812 = 142 + 150 + 936520$$



اختبار الثلاثي الأول
في الرياضيات
سنة خامسة

نجداء السنة
خامسة والسنة السادسة
2024/2023

معايير المنهج

① $92 \text{ كغ} + 5292 \text{ ق} = 5292 \text{ ق} + 92 \text{ كغ}$

② قطعة أرض قيس بعديها 300 م

أبحث عن طونها علما أن عرضها يمثل نصف الطول ← قيس الطول = 200 م

③ العدد الذي يأتي مباشرة بعد 3516000 ← 3516001

④ سنس 54000 هو 9.000.....

Droussi.org

الحل الثاني

شراء المرطبات بـ 16 200 مي الكغ مُعدّلُ عَدَدِ القِطَعِ بالكغ 30 (عدد الحاضرين 750).

التعليمة 4

- أَحْسَبُ كَلْفَةَ المُرْطَبَاتِ فِي الحَالَةِ الأُولَى والثَّانِيَةِ :

العملية

الحل

.....
.....
.....
.....

مع 2 ب

مع 2 د

مع ج

آمنة بن عبد الله

الحل الثالث

صنَعُ المُرْطَبَاتِ بِنَفْسِهَا حَسَبَ مَا يَلِي :
اللُّوزُ والْبَيْضُ والصُّنْعُ والطُّهْرُ بـ 257 850 مي
15 كغ مِنَ الفَرِينَةِ بـ 510 مي الكغ
زُبْدَةٌ بـ 4500 مي الكغ بِمُعدَّلِ 2 هغ للكغ الواحدِ مِنَ الفَرِينَةِ
400 صل مِنَ الزَّيْتِ بـ 3050 مي اللِّتْرُ
40 دكغ مِنَ السُّكَّرِ لِكُلِّ 1 كغ مِنَ الفَرِينَةِ مَعَ العِلْمِ أَنَّ ثَمَنَ الكغِ مِنَ السُّكَّرِ 570 مي

التعليمة 5

- أَحْسَبُ كَلْفَةَ المُرْطَبَاتِ فِي الحَلِّ الثَّالِثِ :

3



Droussi.org

التعليمة 2

- أَحْسِبْ ثَمَنَ الْأَثَاثِ لَوْ اخْتَارَ الْحَلَّ الْأَوَّلَ :

الحل

العملية

.....
.....
.....
.....

آمنة بن عبد الله

التعليمة 3

- أَحْسِبْ مِقْدَارَ الْقِسْطِ الْوَاحِدِ لَوْ اخْتَارَ الْحَلَّ الثَّانِي :

الحل

العملية

.....
.....
.....
.....

مع 2 ب

مع 2 د

مع 1

السند 2

فِي مَا يَلِي ثَلَاثَةَ حُلُولٍ فَكَّرَتْ فِيهَا أُمُّ عَلَاءِ الدِّينِ لِتَوْفِيرِ حَلَوِيَّاتٍ لِلْمَدْعُوِّينَ وَعَدَّهُمْ
750

الحل الأول

اِقْتَنَاءُ ثَلَاثَةِ أَطْبَاقٍ كَبِيرَةٍ مِنَ الْمُرْطَبَاتِ مِنْ مَصْنَعٍ خَاصٍ بِثَمَنٍ جَمْلِيٍّ يَقِلُّ عَنْ ثَمَنِ
شِرَاءِ الْمُرْطَبَاتِ بِالْكَغِ بِ 19 500 هَجْرِيٍّ

2



امتحان الثلاثي الأول في الرياضيات
وحدة إدماجية-

الإسم واللقب.....
القسم..... السنة.....

السند 1

يَعْتَزِمُ عَلَاءُ الدِّينِ اقْتِنَاءَ الْأَثَاثِ الْآتِيِ اسْتِعْدَادًا لِلزَّفَافِ :

6 كَرَّاسِي بِ 288 د

طَاوِلَةٌ تَمْنُهَا عَلَى قَدْرِ تَمْنِ 9 كَرَّاسِي

خِرَانَةٌ تَمْنُهَا أَقْلٌ مِنْ تَمْنِ الطَّاوِلَةِ بِ 57850 مِي لِذَفْعِ تَمْنِ الْأَثَاثِ اقْتَرَحَ الْبَائِعُ عَلَى

آمنة بن عبد الله

عَلَاءِ الدِّينِ الْحَلِيْنِ التَّالِيَيْنِ.

الحل الأول

يَذْفَعُ الْمَبْلَغَ حَاضِرًا وَيَمْنَحُهُ التَّاجِرُ تَخْفِيزًا قَدْرَهُ 58 575 مِي

الحل الثاني

يَذْفَعُ تَمْنِ الْكَرَّاسِي حَاضِرًا وَيُعْطِي الْبَاقِي أَسْطَاطًا مُتَسَاوِيَةً لِمُدَّةِ 9 أَشْهُرٍ مَعَ زِيَادَةِ

جُمْلِيَّةٍ قَدْرُهَا 49 840 مِي

التعليمة 1

- أَحْسِبْ تَمْنِ الطَّاوِلَةِ وَالْخِرَانَةِ قَبْلَ التَّخْفِيزِ :

العملية

الحل

.....
.....
.....
.....
.....
.....

1

عدد
مع ج
مع 2 ب



(4) كتلة المرطبات بالكغ

$$750 : 30 = 25 \text{ كغ}$$

نص المرطبات في الحل الثاني

$$40500 = 25 \times 1620$$

نص المرطبات في الحل الأول

$$40500 - 19500 = 21000$$

(5) ← لوز و بيض و منج و طهوج 27850 لسي

- ← كلفة المرطبات
- ← فاربنة
- ← زبدة
- ← زيت
- ← سكر

← كلفة الفاربنة $11 \times 510 = 5610$ لسي

← كلفة الزبدة اللازمة $2 \times 11 = 22$ هغ = 30 هغ = 3 كغ

كلفة الزبدة $3 \times 4500 = 13500$ كغ

← كلفة الزيت 4000 ل = 4 ل

$$4 \times 3050 = 12200 \text{ لسي}$$

← كتلة السكر $40 \times 11 = 440$ كغ = 6 كغ

كلفة السكر =

$$6 \times 570 = 3420 \text{ لسي}$$



(4) كتلة المرطبات بالكغ

$$750 : 30 = 25 \text{ كغ}$$

نص المرطبات في الحل الثاني $25 \times 162 = 4050$ سي

نص المرطبات في الحل الأول $40500 - 19500 = 21000$ سي

- (5)
- ← لوز و بيض و منج و طهوج 27856 سي
 - ← كلفة المرطبات
 - ← فاربنة
 - ← زبدة
 - ← زيت
 - ← سكر

← كلفة الفاربنة $11 \times 510 = 5610$ سي

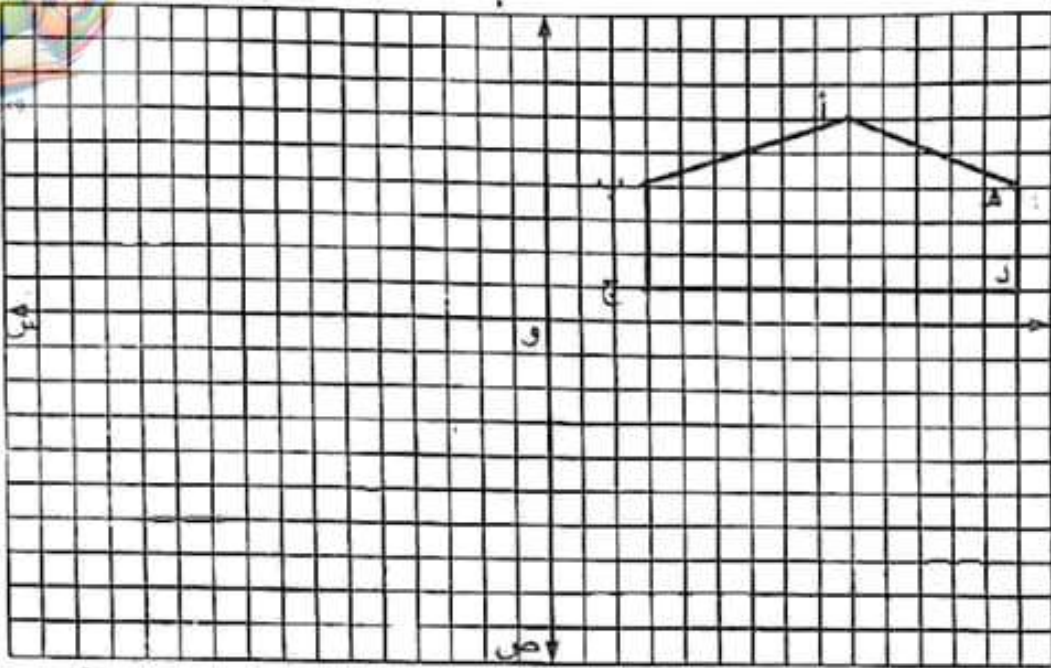
← كلفة الزبدة اللازمة $2 \times 11 = 22$ هغ = 3 كغ
 كلفة الزبدة $3 \times 4500 = 13500$ كغ

← كلفة الزيت $400 \text{ ل} = 4 \text{ ل}$

$$4 \times 3050 = 12200 \text{ سي}$$

← كتلة السكر $40 \times 11 = 440$ كغ = 6 كغ
 كلفة السكر =

$$6 \times 570 = 3420 \text{ سي}$$



4 مع

4 مع

4 مع

آمنة بن عبد الله

التعليمية 7

- أَرَسَمُ الشُّكْلَ الْمُنَاطِرَ لِ (أ ب ج د هـ) بِالنُّسْبَةِ لِلْمِحْوَرِ «س» :
- أَرَسَمُ الشُّكْلَ الْمُنَاطِرَ لِ (أ ب ج د هـ) بِالنُّسْبَةِ لِلْمِحْوَرِ «ص» :



Droussi.org

عدد 2 ج

عدد 3

عدد 1

عدد 3

عدد 3

العملية

الحل

آمنة بن عبد الله



أحقق الامتياز

قرّر علاء الدين كراء قاعة أفراح بـ 2398 د لإقامة حفلة العرس.

التعليمة 6

- أطرح سؤالاً مناسباً للوضعية ثم أجيب عنه مع العلم أن المبلغ الذي كان يملكه قبل دفع ثمن الكراسي وإعداد الحلويات 3 آلاف دينار. وأن أمه اختارت الحل الأقل كلفة لتوفير الحلويات:



عدد 5

السؤال :

العملية

الحل

عدد 5

عدد 5



السند4:

1- ما كلفة تسييج المتر الواحد من الأرض؟

قيس طول الأرض: $208 = 52 \div 10816$ م

قيس المحيط: $520 = 2 \times (52 + 208)$ م

طول السياج: $515 = 5 - 520$ م

كلفة التسييج: $7210000 = 243000 + (6 \div 41802000)$ مي

كلفة تسييج المتر الواحد: $14000 = 515 \div 7210000$ مي

2- ما كلفة حفر البئر بالدينار؟

المبلغ المتبقي: $34592000 = 7210000 - 41802000$ مي

كلفة حفر البئر: $24500 = 2 \div (1440800 + 34592000)$ مي

السند5:

الأبعاد على التصميم:

الطول = $208 \text{ م} \div 26 = 8 \text{ صم}$

العرض = $52 \text{ م} \div 26 = 2 \text{ صم}$

أبني مستطيلا قيس طوله 8 صم وقيس عرضه 2 صم

حساب ذهني:

1- أكتب وفق المطلوب: بالأرقام و بالحروف:

▪ ثمانية مليارات وسبعمائة وثلاثون ألفا وثمانون مليما : 8000730080 مي

▪ 17030005 مي: سبعة عشر مليونا وثلاثون ألفا وخمسة مليمات.

2- أكوّن بالأرقام الثالية (5793201) أكبر عددا زوجيا من 7 أرقام، رقم

عشرات ألفه 0. 9705312

3- عدنان مجموعهما 48 والفارق بينهما 12. ما قيمة كل واحد منهما؟ ...30.

...18

4- أعقر الفراغات:

▪ ثلث 2100 مي + ربع 1000 مي =950... مي

▪ $3 \text{ ط} + 2 \text{ ق} - \text{ونصف} = \dots 30 \dots$ ق

▪ ما مساحة مربع قيس محيطه 24 م؟36 م².....



إمتحان رياضيات للسنة الخامسة القلائي الأول

■ التند1:

1- ما قيس مساحة القطعتين معًا بطريقتين مختلفتين؟

$$\text{مساحة القطعة المربعة: } 52 \times 52 = 2704 \text{ م}^2$$

ط1:

$$\text{مساحة القطعة المستطيلة: } 3 \times 2704 = 8112 \text{ م}^2$$

$$\text{مساحة القطعتين معًا } = 2704 + 8112 = 10816 \text{ م}^2$$

ط2:

$$10816 = 4 \times 2704 \text{ م}^2$$

2- ما عدد أشجار البرتقال المغروسة علما أن الشجرة الواحدة تحتل مساحة

مقدارها 32 م²؟

$$\text{عدد الأشجار} = 10816 \div 32 = 338 \text{ شجرة}$$

■ التند2:

1- أحسب كتلة صابة البرتقال.

$$\text{كتلة صابة البرتقال: } 85 \times 338 = 28730 \text{ كغ}$$

2- أحسب عدد السفرات التي قامت بها الشاحنة.

$$\text{كمية البرتقال المحتفظ بها: } (10 \div 28730) + 7 = 2880 \text{ كغ}$$

$$\text{عدد السفرات: } (2880 - 28730) \div 2350 = 11 \text{ سفرة}$$

■ التند3:

1- ما ثمن بيع البرتقال؟

$$\text{ثمن بيع البرتقال: } (2880 - 28730) \times 1800 = 46\,530\,000 \text{ مي}$$

2- أثبت أن دخل الفلاح الصافي يساوي 41802000 مي.

$$\text{قيمة المصاريف: } (11 \times 15000) + (13500 \times 338) = 4\,728\,000 \text{ مي}$$

$$\text{الدخل الصافي: } 4728000 - 46530000 = 41\,802\,000 \text{ مي}$$

السند4:

قسم الفلاح قيمة الدخل الصافي على النحو التالي:

▪ الشدس زائد 243 د أحاط به الجهات الأربعة لكامل الأرض بسياج بعد أن ترك مدخلا عرضه 5م.

▪ الباقي اشترى به أدوات للزّي و حفر بئرًا عميقًا حيث كلفة الحفر تفوق ثمن شراء الأدوات ب14408د.

1- ما كلفة تسييج المتر الواحد من الأرض؟

2- ما كلفة حفر البئر بالدينار؟

السند5:

أرسم تصميمًا لكامل الأرض معوضًا كل 26م بواحد صم.
(أستعمل البركار والمسطرة فقط)



حساب ذهني:

1- أكتب وفق المطلوب: بالأرقام وبالحروف:

▪ ثمانية مليارات وسبعمائة وثلاثون ألفًا وثمانون مئمة:

▪ 17030005مي:

2- أكوّن بالأرقام التالية (5793201) أكبر عددًا زوجيًا من 7 أرقام، رقم عشرات ألفه 0.

3- عددان مجموعهما 48 والفارق بينهما 12. ما قيمة كل واحد منهما؟

4- أعمر الفراغات:

▪ ثلث 2100مي + ربع 1000مي =مي

▪ 3ط وربع - 2ق ونصف =ق

▪ ما مساحة مربع قياس محيطه 24م؟



إمتحان رياضيات للسنة الخامسة الثلاثي الأول

2	1
---	---

السند 1:

يملك فلاح قطعتي أرض مغروستين أشجار برتقال، الأولى مربعة الشكل والثانية مستطيلة الشكل. قيس ضلع الأولى 52م ومساحتها تمثل ثلث مساحة القطعة الثانية.

- 1- ما قيس مساحة القطعتين معاً بطريقتين مختلفتين؟
- 2- ما عدد أشجار البرتقال المغروسة علماً أن الشجرة الواحدة تحتل مساحة مقدارها 32م²؟

السند 2:

هذه السنة، قُدر معدل إنتاج الشجرة الواحدة 85كغ برتقالاً. احتفظ الفلاح بعُشر الصابة زائد 7كغ ونقل الباقي إلى السوق لبيعه على متن شاحنة حملتها القصوى في السفرة الواحدة 23ق ونصف.

- 1- أحسب كتلة صابة البرتقال.
- 2- أحسب عدد السفرات التي قامت بها الشاحنة.

السند 3:

في السوق، باع الفلاح البرتقال بحساب 1800مي الكغ الواحد. حيث صرف 15د أجرة السفرة الواحدة، كما صرف 13500مي أجرة جني شجرة البرتقال الواحدة.

- 1- ما ثمن بيع البرتقال؟
- 2- أثبت أن دخل الفلاح الصافي يساوي 41802000مي.

إعداد :
سامية بن صالح
Droussi.org

اختبار الثلاثي الأول
في الرياضيات
سنة خامسة

تجيباء السنة
خامسة والسنة السادسة
2024/2023

مسابقات

1. 92 كغ + ق = 5292 كغ

2. قطعة أرض قيس بعديها 300 م

ابحث عن طولها علما أن عرضها يمثل $\frac{1}{2}$ طولها

3. العدد الذي يأتي مباشرة بعد 3516000

4. مئتين 54000 هو

صالح
سامية بن صالح

وضعية 01

كانت مداخل فلاح من صابة الزيتون كالاتي :

• ثمن بيع الزيتون (حبا) = 125680 د

• ثمن بيع الزيت = قدرت بـ 3 مرات ثمن بيع الزيتون زائد 32640 د

- ابحث عن دخل الفلاح الصافي علما أن مصاريف الجني بلغت ربع مداخل الزيتون

ومصاريف أخرى تهتم النقل والعصر وشراء المعدات بلغت ضعف مصاريف الجني زائد 35200 د.

وضعية 02

نظمت مدرسة رحلة من مدينة صفاقس إلى مدينة تونس مرورا بمدينة سوسة.

كان العداد الكيلومتری للحافلة يشير إلى 936520 كم. إذا علمت أن المسافة الفاصلة بين

صفاقس وسوسة 150 كم وبين سوسة وتونس 142 كم.

- إلى أي عدد يشير العداد الكيلومتری للحافلة عند الوصول إلى مدينة تونس .

قطعت الحافلة أثناء تنقلها داخل مدينة تونس مسافة طولها 24 كم.



- إلى أي عدد يشير العدّاد الكيلومترى للحافلة عند عودتها إلى مدينة صفاقس ؟
- احسب بطريقتين .

وضعية 03

أنتج فلاح 3780 كغ من البطاطا وعبأها في أكياس كتلة الكيس الواحد بالكغ 60 نقلها على شاحنة حمولتها 10 ق.

- ما هو عدد الأكياس اللازمة لتعبئة المنتج ؟
- ما هو عدد السفرات اللازمة لنقل المنتج ؟
- ماهي حمولة الشاحنة في المرة الأخيرة ؟

وضعية 04

أرسم دائرة مركزها " م " وقيس قطرها أ ب = 6 صم

ماذا تلاحظ بالنسبة للنقاط " أ " ، " م " ، " ب " ؟

أعيّن على الدائرة النقطة " ج " .

أعيّن على الدائرة النقطة " د " وتكون على نفس الاستقامة مع " ج " و " م " .

أربط بين النقاط " أ " ، " ج " ، " ب " ، " د " .

ما نوع الزباعي (أ ج ب د) ؟ علّل جوابك

صالح
سامية بن